

Tensorgrip®



ADHESIVO DE CONTACTO EN SPRAY TIPO TELARAÑA RESISTENTE A ALTAS TEMPERATURAS

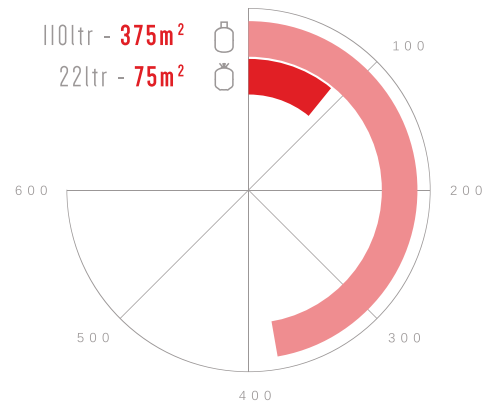
TensorGrip® L17 es un adhesivo de contacto de alto rendimiento con una fórmula de resina única que genera una línea de unión fuerte y resiliente entre materiales decorativos y sustratos de madera comunes. Adecuado para el pegado de HPL, GRP y aluminio sobre una amplia variedad de sustratos, incluyendo MDF, aglomerado, contrachapado y otros tableros derivados de la madera. Está diseñado para uniones permanentes donde se requiere alta resistencia térmica y adherencia inmediata.

VENTAJAS

- Aprobación EU IMO: 0575 / 2025. N° de certificado: 0575 / MEDD000050T
- Resistencia térmica hasta 120°C
- Pulverización tipo telaraña fina
- Clasificación de reacción al fuego EN13501 A2 s1d0

TECH DATA

COBERTURA POR METRO CUADRADO (m²)*



APLICACIÓN



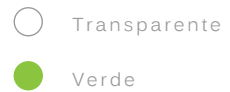
TIEMPO DE EVAPORACIÓN



TIEMPO ABIERTO



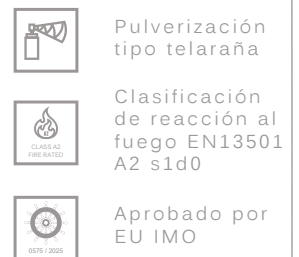
COLOR



APLICACIONES RECOMENDADAS



PROPIEDADES



*consulte el manual de pulverización para obtener instrucciones más detalladas sobre el proceso de adhesión.
*dependiendo de la temperatura ambiente.

DATOS TÉCNICOS QUÍMICOS

Viscosidad	350 cPs
Sólidos totales	28%-30%
Color	Transparente o Verde
Inflamabilidad del sistema	Adhesivo inflamable con propelente inflamable
Resistencia al cizallamiento	2290 N
Resistencia al pelado	60 N
Temperatura de fallo por cizallamiento (SAFT, 100 g)	>120°C
Resistencia térmica (25 mm / 100 g)	120°C
Tiempo de evaporación	2-4 minutos según temperatura y humedad
Tiempo abierto	hasta 40 minutos
Vida útil	18 meses desde la fecha de fabricación

CAMBIO DE ENVASE

Cerrar la válvula del envase, purgar el adhesivo restante en la manguera y desconectar la manguera y la pistola. Conectar la manguera a un envase con disolvente de limpieza y pulverizar hasta que salga limpio. Si se mantiene la pistola conectada, dejar la válvula abierta. No desconectar el sistema. Cerrar y bloquear la pistola.

MANIPULACIÓN Y ALMACENAMIENTO

- Consultar la ficha de datos de seguridad antes de su uso.
- No almacenar a temperaturas superiores a 50°C.
- Evitar la exposición directa al sol.
- No almacenar directamente sobre suelo de hormigón.
- Para un rendimiento óptimo, almacenar a 18°C (siempre por encima de 10°C).
- Cuando esté conectado, mantener la válvula abierta y la manguera presurizada.
- No cerrar la válvula hasta estar listo para conectar un nuevo envase.
- Liberar la presión de la manguera antes de desconectar.
- Realizar siempre pruebas previas para verificar la idoneidad del producto antes de su uso en producción.

INSTRUCCIONES DE USO

- Este producto está diseñado para aplicarse sobre ambas superficies a unir. Para obtener los mejores resultados, la temperatura del adhesivo y de los sustratos debe estar entre 16°C y 27°C (60°F-80°F).
- Utilizar con ventilación adecuada. Se recomienda agitar bien el envase antes de su uso.
- Conectar y fijar firmemente la manguera a la pistola con la boquilla adecuada. Conectar el otro extremo al envase. Asegurar que todas las conexiones estén perfectamente ajustadas. Abrir la válvula del envase lentamente y por completo, comprobando que no haya fugas. Desbloquear el gatillo para iniciar la pulverización.
- Antes de su uso, verificar la compatibilidad aplicando una pequeña muestra sobre el sustrato. Este producto puede afectar negativamente a ciertos materiales.



1. Asegurarse de que las superficies estén limpias, secas y libres de polvo, suciedad, aceite, pintura suelta, cera o grasa.



2. Pulverizar a una distancia de 10-20 cm en ángulo de 90°, aplicando una capa uniforme para lograr una cobertura del 80% al 100%. Si es necesario, aplicar una segunda capa en las zonas requeridas.



3. Aplicar adhesivo en ambas superficies, una en posición vertical y la otra horizontal.



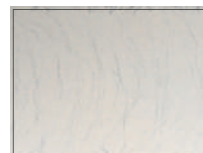
4. Dejar evaporar durante 2-4 minutos hasta que el adhesivo no transfiera al tacto.



5. Unir las superficies aplicando presión uniforme. Dejar curar durante 24 horas para alcanzar la resistencia máxima.

6. Si la boquilla se obstruye, desmontarla y limpiarla con disolvente (acetona o diluyente). No utilizar objetos punzantes para limpiarla.

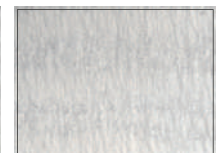
COBERTURA



COBERTURA INSUFICIENTE



COBERTURA EXCESIVA



APLICACIÓN CORRECTA = 20 g/m² en seco